

				Dach
<b>A31 - 5 1/2 Zimmer-Wohnung</b> SFr. 709'000.00.- BGF: 159.05 m <sup>2</sup> Terrasse: 14.30 m <sup>2</sup>		<b>A32 - 3 1/2 Zimmer-Wohnung</b> SFr. 443'000.00.- BGF: 93.57 m <sup>2</sup> Terrasse: 11.54 m <sup>2</sup>	<b>B31 - 4 1/2 Zimmer-Wohnung</b> SFr. 599'000.00.- BGF: 136.05 m <sup>2</sup> Loggia: 2.52 m <sup>2</sup> Terrasse: 11.54 m <sup>2</sup>	3. Obergeschoss
<b>A21 - 5 1/2 Zimmer-Wohnung</b> SFr. 675'000.00.- BGF: 159.05 m <sup>2</sup> Terrasse: 14.30 m <sup>2</sup>		<b>A22 - 3 1/2 Zimmer-Wohnung</b> SFr. 419'000.00.- BGF: 93.57 m <sup>2</sup> Terrasse: 11.54 m <sup>2</sup>	<b>B21 - 4 1/2 Zimmer-Wohnung</b> SFr. 569'000.00.- BGF: 136.05 m <sup>2</sup> Loggia: 2.52 m <sup>2</sup> Terrasse: 11.54 m <sup>2</sup>	2. Obergeschoss
<b>A11 - 5 1/2 Zimmer-Wohnung</b> SFr. 659'000.00.- BGF: 159.05 m <sup>2</sup> Terrasse: 14.30 m <sup>2</sup>		<b>A12 - 3 1/2 Zimmer-Wohnung</b> SFr. 410'000.00.- BGF: 93.57 m <sup>2</sup> Terrasse: 11.54 m <sup>2</sup>	<b>B11 - 4 1/2 Zimmer-Wohnung</b> SFr. 555'000.00.- BGF: 136.05 m <sup>2</sup> Loggia: 2.52 m <sup>2</sup> Terrasse: 11.54 m <sup>2</sup>	1. Obergeschoss
<b>A01 - 5 1/2 Zimmer-Wohnung</b> SFr. 659'000.00.- BGF: 159.05 m <sup>2</sup> Terrasse: 14.30 m <sup>2</sup>		<b>A02 - 3 1/2 Zimmer-Wohnung</b> SFr. 410'000.00.- BGF: 93.57 m <sup>2</sup> Terrasse: 11.54 m <sup>2</sup>	<b>B01 - 4 1/2 Zimmer-Wohnung</b> SFr. 555'000.00.- BGF: 136.05 m <sup>2</sup> Loggia: 2.52 m <sup>2</sup> Terrasse: 11.54 m <sup>2</sup>	Erdgeschoss
				Untergeschoss

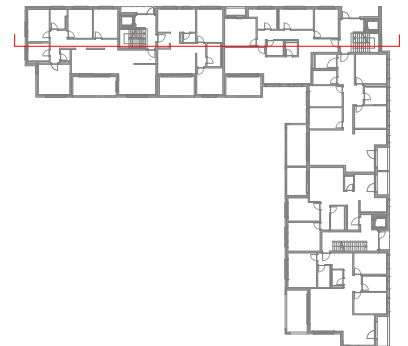
33 Einstellplätze je Fr. 40'000.-  
 12 Aussenparkplätze je Fr. 18'000.-

## HAUS A

3 Abstellräume je Fr. 18'000.-

## HAUS B

3 Abstellräume je Fr. 18'000.-



*Nelkenweg Visp-West*

Bauherrschaft: Baugemeinschaft "Nelkenweg"

Projekt / Planung:  
**bpm** SCHMIDT  
 Postfach 520 CH 3930 Visp  
 © 08.07.2020 / FM

							Dach	
	<b>B32 - 5 1/2 Zimmer-Wohnung</b> SFr. 695'000.00.- BGF: 161.45 m <sup>2</sup> Loggia: 4.21 m <sup>2</sup> Terrasse: 14.34 m <sup>2</sup>	<b>C31 - 3 1/2 Zimmer-Wohnung</b> SFr. 475'000.00.- BGF: 101.10 m <sup>2</sup> Loggia: 4.21 m <sup>2</sup> Terrasse: 9.69 m <sup>2</sup>		<b>C32 - 4 1/2 Zimmer-Wohnung</b> SFr. 613'000.00.- BGF: 137.60 m <sup>2</sup> Loggia: 4.21 m <sup>2</sup> Terrasse: 15.04 m <sup>2</sup>			3. Obergeschoss	
	<b>B22 - 5 1/2 Zimmer-Wohnung</b> SFr. 661'000.00.- BGF: 161.45 m <sup>2</sup> Loggia: 4.21 m <sup>2</sup> Terrasse: 14.34 m <sup>2</sup>	<b>C21 - 3 1/2 Zimmer-Wohnung</b> SFr. 475'000.00.- BGF: 101.10 m <sup>2</sup> Loggia: 4.21 m <sup>2</sup> Terrasse: 9.69 m <sup>2</sup>		<b>C22 - 4 1/2 Zimmer-Wohnung</b> SFr. 583'000.00.- BGF: 137.60 m <sup>2</sup> Loggia: 4.21 m <sup>2</sup> Terrasse: 15.04 m <sup>2</sup>			2. Obergeschoss	
	<b>B12 - 5 1/2 Zimmer-Wohnung</b> SFr. 645'000.00.- BGF: 161.45 m <sup>2</sup> Loggia: 4.21 m <sup>2</sup> Terrasse: 14.34 m <sup>2</sup>	<b>C11 - 3 1/2 Zimmer-Wohnung</b> SFr. 475'000.00.- BGF: 101.10 m <sup>2</sup> Loggia: 4.21 m <sup>2</sup> Terrasse: 9.69 m <sup>2</sup>		<b>C12 - 4 1/2 Zimmer-Wohnung</b> SFr. 569'000.00.- BGF: 137.60 m <sup>2</sup> Loggia: 4.21 m <sup>2</sup> Terrasse: 15.04 m <sup>2</sup>			1. Obergeschoss	
	<b>B02 - 5 1/2 Zimmer-Wohnung</b> SFr. 645'000.00.- BGF: 161.45 m <sup>2</sup> Loggia: 4.21 m <sup>2</sup> Terrasse: 14.34 m <sup>2</sup>	<b>C01 - 3 1/2 Zimmer-Wohnung</b> SFr. 475'000.00.- BGF: 101.10 m <sup>2</sup> Loggia: 4.21 m <sup>2</sup> Terrasse: 9.69 m <sup>2</sup>		<b>C02 - 4 1/2 Zimmer-Wohnung</b> SFr. 569'000.00.- BGF: 137.60 m <sup>2</sup> Loggia: 4.21 m <sup>2</sup> Terrasse: 15.04 m <sup>2</sup>			Erdgeschoss	
							Untergeschoss	
33 Einstellplätze je Fr. 40'000.- 12 Aussenparkplätze je Fr. 18'000.-								
HAUS B 3 Abstellräume je Fr. 18'000.- HAUS C 2 Abstellräume je Fr. 18'000.-								



Nelkenweg Visp-West

Bauherrschaft: Baugemeinschaft "Nelkenweg"

Projekt / Planung:  
**bpm SCHMIDT**  
 Postfach 520 CH 3930 Visp  
 © 10.04.2020 / FM